

## WHITE PAPER

# InvoiceFlow - Effiziente und Transparente Verarbeitung von Eingangsrechnungen

### FACTS

#### Überblick

InvoiceFlow ermöglicht die elektronische Verarbeitung von Eingangsrechnungen in SAP. Papierrechnungen werden im ersten Schritt digitalisiert und anschließend über einen SAP Business Workflow durch Mitarbeiter der Buchhaltung bearbeitet. Sind Klärungen und Freigaben der Rechnungen notwendig, erfolgen diese über die SAP-basierte Web-Inbox, die von allen am Rechnungsprozess beteiligten Fachabteilungen genutzt wird.

#### Ihr Nutzen

- Zeitersparnis durch schnelleren Belegfluss ohne Transport und Liegezeiten, sowie beschleunigter Klärungs- und Freigabeprozess.
- Hohe Transparenz des Rechnungsumlaufs.
- Effizienter Zugriff auf alle Rechnungen zu jedem Zeitpunkt (keine mitarbeiterindividuellen Papier-Zwischenablagen mehr).
- Erweiterte Selektions- und Suchmöglichkeiten.
- Reduktion des manuellen Aufwands zur Datenerfassung.
- Zeitersparnis bei der Recherche im Fachbereich.
- Entlastung der Mitarbeiter von Nebentätigkeiten wie Kopieren, Faxen und Ablagehandling. Es verbleibt mehr Zeit für die Kernaufgaben.
- Geografische Flexibilität (Stichwort: Shared Service Center, Outsourcing).

#### Plattform

Unterstützte SAP Applikationsserver:

- Ab SAP® R/3 4.7 Enterprise
- Ab SAP® WebAS 6.20

### Typische Schwachstellen historisch gewachsener Rechnungsprozesse



- Hohe Kosten und keine Nutzung von Skontovorteilen.
- zeitaufwendige Recherche von Statusinformationen zu Lieferantenanfragen, Zahlungsreklamationen und Rücklaufverspätungen, somit höheres Zahlungsrisiko für Lieferanten.
- Keine Umlaufkontrolle, z.T. "Rechnungsschwund"
- Dezentraler Rechnungseingang verbunden mit mangelnder Rechnungseingangskontrolle, keine zeitnahe Ausweisung der Verbindlichkeiten möglich.

### Verarbeiten Sie Eingangsrechnungen direkt in SAP. Das spart Zeit und Geld schon ab dem Posteingang.

Das manuelle Rechnungsmangement ist sowohl intern als auch extern (beim Lieferanten) mit hohem Ressourcenaufwand verbunden. Mit InvoiceFlow steigern Sie die Effizienz und vermeiden erhebliche Kosten.

Schluss mit Zeitverlusten durch Transport und Liegezeiten von eingegangenen Rechnungen, sowie bei der späteren Suche nach den Dokumenten.

Mit InvoiceFlow ist es möglich, eingehende Rechnungen transparent und effizient im SAP®-System zu verarbeiten. Die Rechnungsablage in Papierform kann durch eine rechtssichere Form der elektronischen Archivierung ersetzt werden.

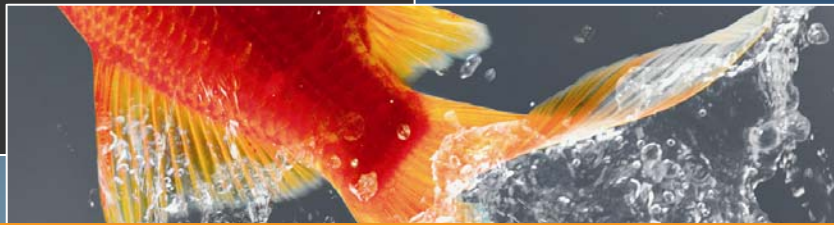
Die Archivierung der Rechnung als PDF-Dokument erfolgt revisionssicher direkt im SAP® Content Server oder in einem bereits vorhandenen optischen Archiv.

Durch den optionalen Einsatz eines OCR-Systems zur Extraktion von Rechnungsdaten kann die Effizienz der Rechnungserfassung deutlich gesteigert werden. Manuelle Tätigkeiten werden auf ein Minimum reduziert.

Durch den elektronischen Rechnungsprozess ergeben sich neue Möglichkeiten für die weitere Verarbeitung der eingegangenen Rechnungen:

- Kontierung, Prüfung und Freigabe der Rechnung durch den Fachbereich; Buchung und Zahlungsfreigabe in der Buchhaltung.
- Freigabe der Rechnungen über eine leicht bedienbare Web-Oberfläche (hohe Nutzer-Akzeptanz, alle notwendigen Mitarbeiter können in den Rechnungsprozess einbezogen werden, SAP-User sind hierfür nicht nötig).
- Flexible mehrstufige und parallele Prüfungsprozesse sind durchführbar.

Der komplette Prozess bleibt dabei in jeder Phase transparent und von den beteiligten Personen nachvollziehbar.



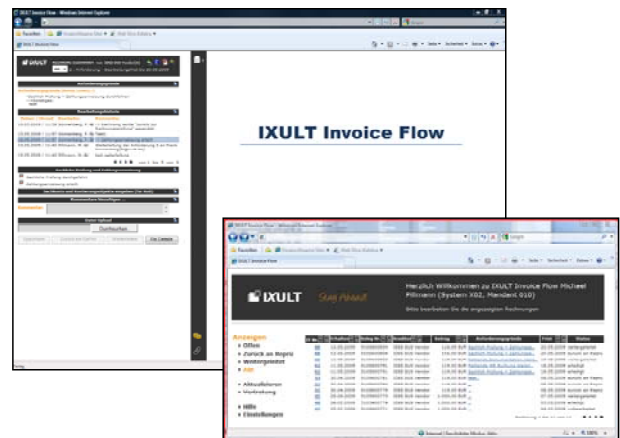
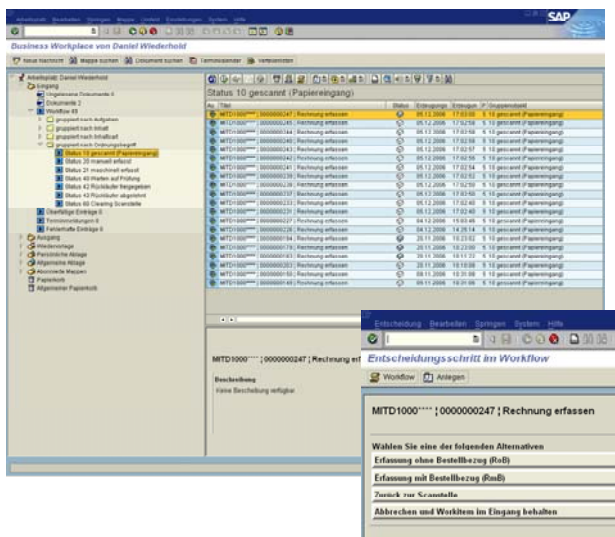
## SOLUTION SHEET

# InvoiceFlow - Effiziente und Transparente Verarbeitung von Eingangsrechnungen

### Eingangsrechnungsprozess im Detail:

- Im **Posteingang** werden die Rechnungen von anderem Postgut getrennt, entkuvertiert und an die Scannstelle übergeben.
- Die Papierrechnungen werden in der **Scannstelle** entklammert, mit einem Barcode zur Dokumententrennung versehen und eingescannt.
- Je nach Bedarf des Kunden kann ein **OCR-System** (Optical Character Recognition) zur automatischen Extraktion der Rechnungsdaten eingesetzt werden. Falls ein OCR-System eingesetzt wird, werden durch InvoiceFlow nach abgeschlossener OCR-Extraktion automatisiert Rechnungsbelege in SAP erfasst (**maschinelle Erfassung**).
- Die digitalisierten Rechnungen werden revisionsicher optisch **archiviert** und über ArchiveLink Technologie mit den SAP-Rechnungsbelegen verknüpft.
- Alle zu bearbeitenden Rechnungen werden den Mitarbeitern der Buchhaltung als Workitems über den **SAP Business Workplace** zugestellt. Jede Rechnung erhält eine eindeutige Vorgangsnummer und wird nach Prozessstatus strukturiert bereitgestellt (gescannt, erfasst, Warten auf Genehmigung etc.).

- Die **Freigabe** erfolgt durch Mitarbeiter (Prüfer) der am Rechnungsprozess beteiligten Fachabteilungen. An sich besteht die Freigabe aus drei Schritten:
  - Der Prüfer erhält eine Erinnerungs-Email mit Link zur Web-Inbox.
  - In der Web-Inbox-Übersicht sind alle Rechnungen zur Bearbeitung aufgeführt. Über die Web-Inbox gelangt der Prüfer in die Bearbeitungsansicht jeder einzelnen Rechnung, die ihm zugestellt wurde.
  - In der Bearbeitungsansicht kann die Rechnung geprüft, freigegeben, mit Kontierungen versehen, an andere Prüfer weitergeleitet oder zurück an die Buchhaltung gesendet werden. Die archivierte Rechnung wird dabei im PDF-Format angezeigt.



- Sind weitere Tätigkeiten der Buchhaltung notwendig, werden die Rechnungen anschließend als **Rückläufer** im SAP Business Workplace den Mitarbeitern der Buchhaltung zugestellt.

- Ist eine **Freigabe** der Rechnung notwendig, kann durch die Buchhaltung eine Anforderung zur Freigabe der Rechnung manuell versendet werden. Darüber hinaus ist in InvoiceFlow vorgesehen, Regelwerke zu realisieren, die für die automatische Ermittlung von Empfängern und die automatische Versendung von Anforderungen zur Freigabe sorgen.

### Interessiert?

Unser Ansprechpartner wird Ihnen gerne nähere Informationen zukommen lassen.

Kontakt:

Tel: +49 8031 90172 0

Fax: +49 8031 90172 29

[company@ixult.com](mailto:company@ixult.com)

<http://www.ixult.com>