



Der Kunde

DHL ist weltweiter Marktführer für internationalen Expressversand, Überlandtransporte und Luftfrachtbeförderung. Außerdem ist das Unternehmen die Nr. 1 im Bereich Seefracht und Vertragslogistik. DHL bietet ein komplettes Angebot von individuell auf den Kunden zugeschnittenen Lösungen - vom Express-Dokumentenversand bis hin zum Supply Chain Management.



Transitioning DHL Webbased Invoice Approval

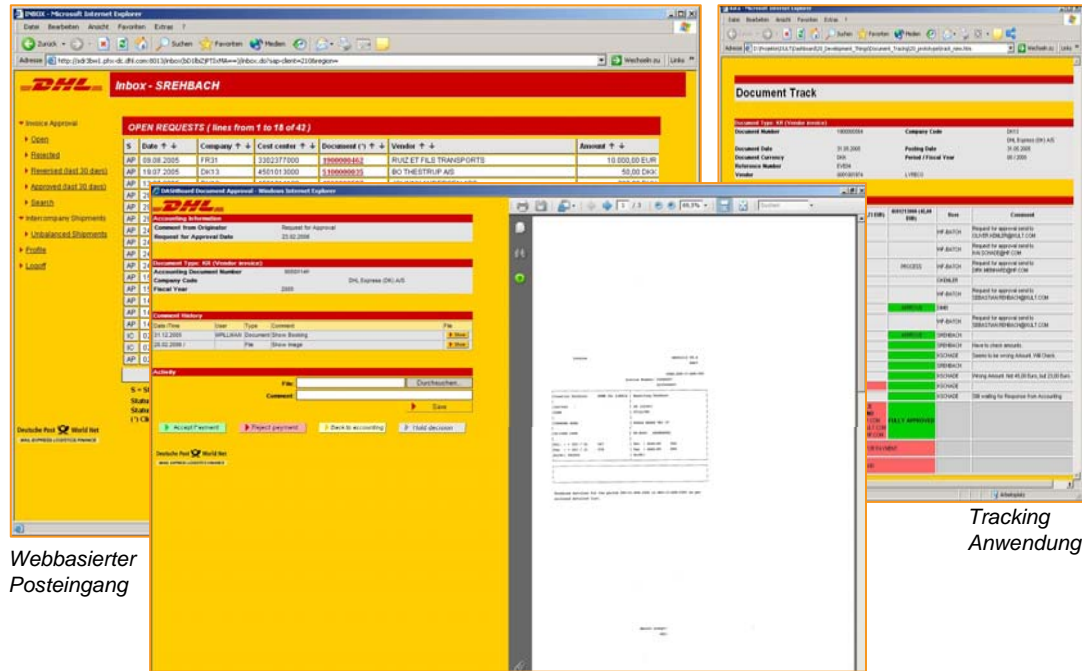
Strukturierte Übergabe des Betriebs, der Wartung und der Entwicklung der Lösung an die unternehmensinterne IT.

Herausforderung

Wenn große Projekte vor dem Abschluss stehen und in die strukturierte Wartung an den Kunden übergehen soll steht jede Organisation vor besonderen Herausforderungen. Nach dem Abschluss der Arbeiten am Web Based Invoice Approval stellte sich die enorme Herausforderung, die gesamte Komplexität der Lösung, inkl. dem Betrieb, der Wartung und der Entwicklung an die kundeneigene IT Organisation zu übergeben. Der Umstand, dass sich diese Organisation zum Zeitpunkt der Transition in einem organisatorischen Wandel befand stellte eine zusätzliche Herausforderung dar.

Lösung und Resultate

Um dieser Herausforderung zu begegnen erfolgt die Übergabe in mehreren Schritten. Im ersten Schritt wurden sämtliche Arbeiten, der Betrieb, die Wartung und die Weiterentwicklung durch uns durchgeführt. Sukzessive wurde das Team des Kunden fachlich und technisch in die Lösung eingeführt, so dass zunächst der operative Betrieb und später die Wartung und Entwicklung übergeben werden konnten. Ergänzt wurde dieser Ansatz durch technische Trainings um das notwendige Spezialwissen abzudecken. Abgeschlossen wurde dieser Prozess durch eine Serie von intensiven Handover – Workshops, in deren Verlauf noch einmal die gesamte Lösung intensiv diskutiert wurde. Der Prozess wird heute vollständig autonom, kompetent und auf hohem Niveau durch das Team des Kunden betreut.



Webbasierter Posteingang

Freigabeanwendung

Tracking Anwendung