

## SOLUTION SHEET

# HIVE – SUCHE NACH EINKAUFBSBELEGEN ÜBER BESTELLTEXTE

## WAS IST HIVE?

*HIVE* ist die erste vollintegrierte Suchmaschine für Ihr SAP®-System. Mit *HIVE* ist es möglich, große Datenmengen schnell zu verarbeiten. Suchanfragen werden in kürzester Zeit beantwortet und können bisher nicht durchsuchbare Inhalte einbeziehen. Eine fehlertolerante Suche ist möglich. Programme mit langer Laufzeit können deutlich beschleunigt werden.

*HIVE-Engine* stellt das Kernstück der Suchmaschine dar. Sie kann mit dem *HIVE-Interface* aus jeder beliebigen Anwendung und aus verschiedenen SAP-Systemen zentral angesprochen werden. Aufbauend auf *HIVE-Engine* können eigene Suchen definiert oder vorgefertigte Standard-Szenarien verwendet werden, z.B.

- Suche nach Einkaufsbelegen
- Suche nach Materialien
- Suche nach Rechnungen
- Dublettenprüfung für Rechnungen.

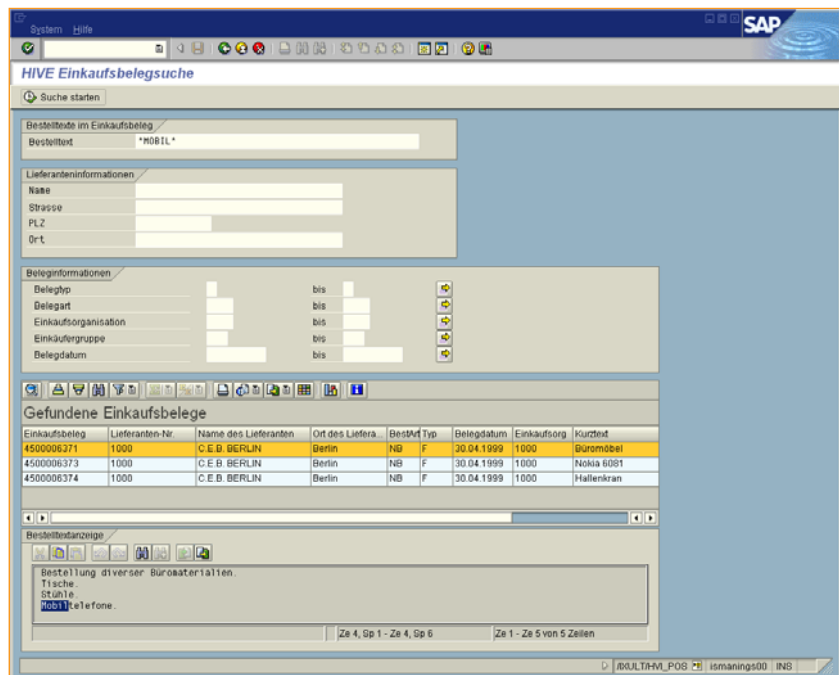
## Ihr Nutzen

- Intuitive, sekundschnelle und fehlertolerante Suche über alle intuitiv verfügbaren Informationen
- Suche über sämtliche SAP®-Informationsträger, u.a. Tabellen, Langtexte, IDOC
- Feldgenaue oder feldübergreifende Suche via String wie im Internet
- Offenes Interface zur Verwendung in allen SAP®-Modulen
- Keine Hardwareinvestition, da komplett in SAP® integriert

## Plattform

Unterstützte SAP Applikationsserver:

- Ab SAP® R/3 4.7 Enterprise
- Ab SAP® WebAS 6.20



## Einkaufsbelege über Bestelltexte und Lieferantennamen finden

Das Datenvolumen im SAP®-Umfeld wächst stetig. In vielen Bereichen kann die Suchfunktionalität in SAP® nicht alle relevanten Informationen abdecken. Hierzu gehören insbesondere Langtexte, die oft wertvolle Informationen enthalten.

Sie suchen nach Details einer Bestellung, die sich tief in den Bestelltexten verstecken? Sie müssen Materialinformationen kategorisieren, die im Langtext verborgen sind?

Bisher ist eine Suche nach diesen Informationen nicht mit einer Suchanfrage möglich. *HIVE* fängt dort an, wo bisherige SAP®-Suchfunktionen an ihre Grenzen stoßen. Hierzu werden gezielt die zu indizierenden Langtexte für die Suchanfragen bereitgehalten.

Diese Datenhaltung erlaubt eine flexible und fehlertolerante Abfrage von benötigten Informationen und die Antwortzeiten sind im Bereich von Millisekunden.

Die integrierte phonetische und semantische Suche kann kundenindividuell angepasst und erweitert werden.

Somit sorgt eine Abfrage nach dem Begriff „Bildschirm“ gleichzeitig für eine Suche nach dem Objekt „Monitor“. Umlaute werden fehlertolerant umgesetzt

und mehrere Suchwörter filtern die Ergebnisliste ähnlich einer Internetsuche

Der gesamte Suchprozess ist 100% in das SAP®-System integriert. Es gibt keine externen Komponenten.

Daher werden die Langtexte immer im Kontext des dazugehörigen Geschäftsobjektes als Ergebnis dargestellt und somit nur Informationen angezeigt, die der Benutzer auch sehen darf.

## Interessiert?

Unser Ansprechpartner wird Ihnen gerne nähere Informationen zukommen lassen.

Kontakt:

Tel: +49 8031 90172 0  
Fax: +49 8031 90172 29

[hive@ixult.com](mailto:hive@ixult.com)  
<http://hive.ixult.de>